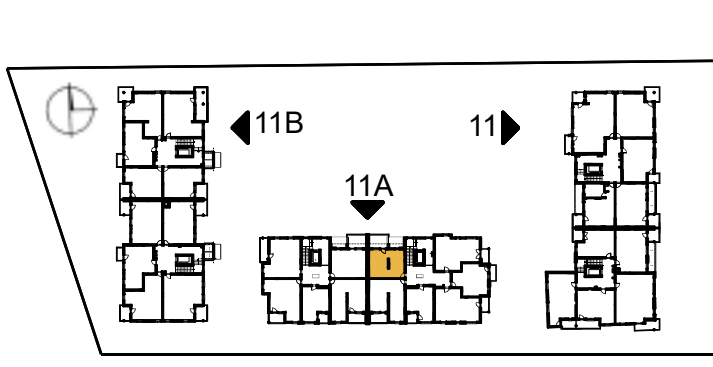
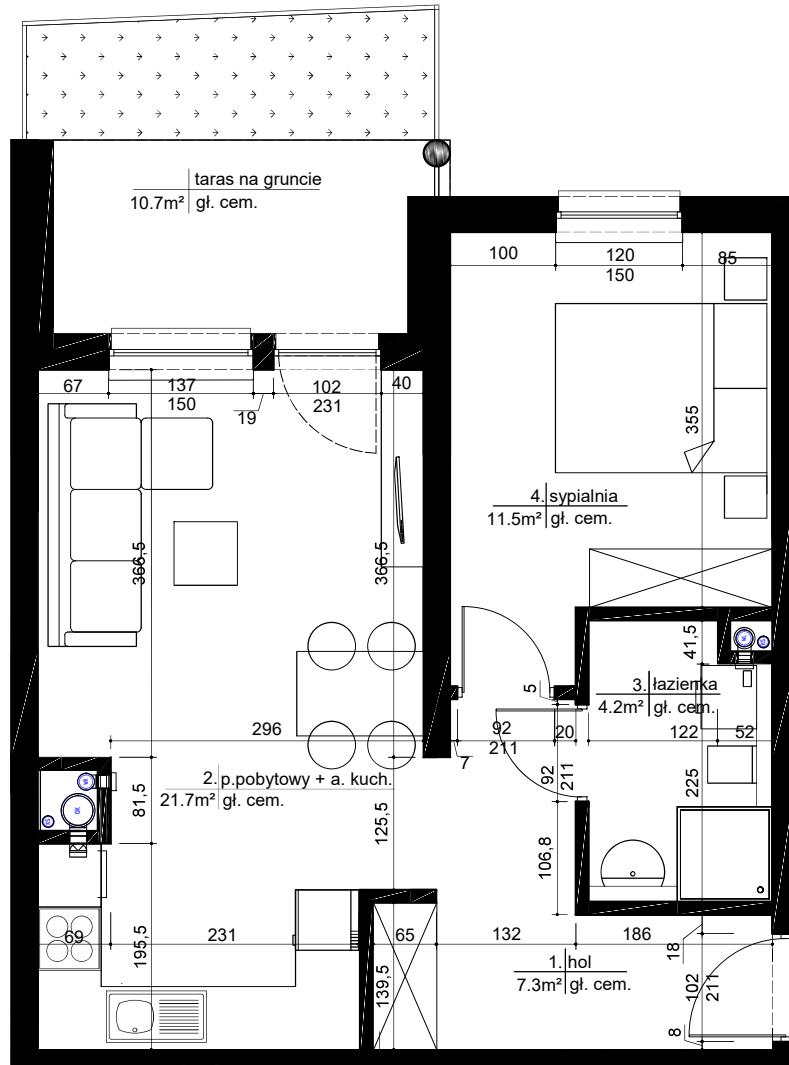
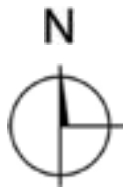




ulica
STRÓŻYŃSKIEGO 11A
POZNAŃ
ZESPÓŁ MIESZKANIOWY

NR MIESZKANIA: **1**
KONDYGNACJA: **PARTER**
LICZBA POKOI: **2 + A. KUCHENNY**
POWIERZCHNIA: **44.7 m²**



ZESTAWIENIE POWIERZCHNI:

1. HOL	7.3 m ²
2. P. POBYTOWY + A. KUCH.	21.7 m ²
3. ŁAZIENKA	4.2 m ²
4. SYPIALNIA	11.5 m ²
SUMA	
5. TARAS	10.7 m ²