



ulica
STRÓŻYŃSKIEGO 11A
POZNAŃ
ZESPÓŁ MIESZKANIOWY

NR MIESZKANIA:

2

KONDYGNACJA:

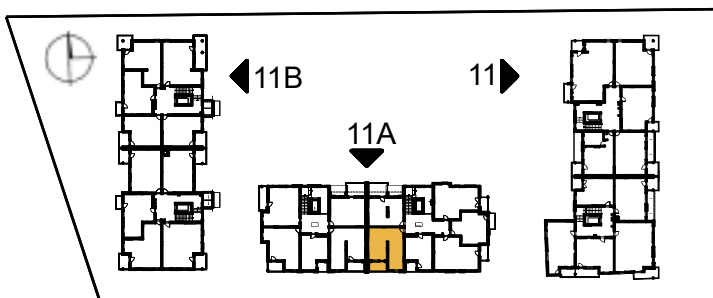
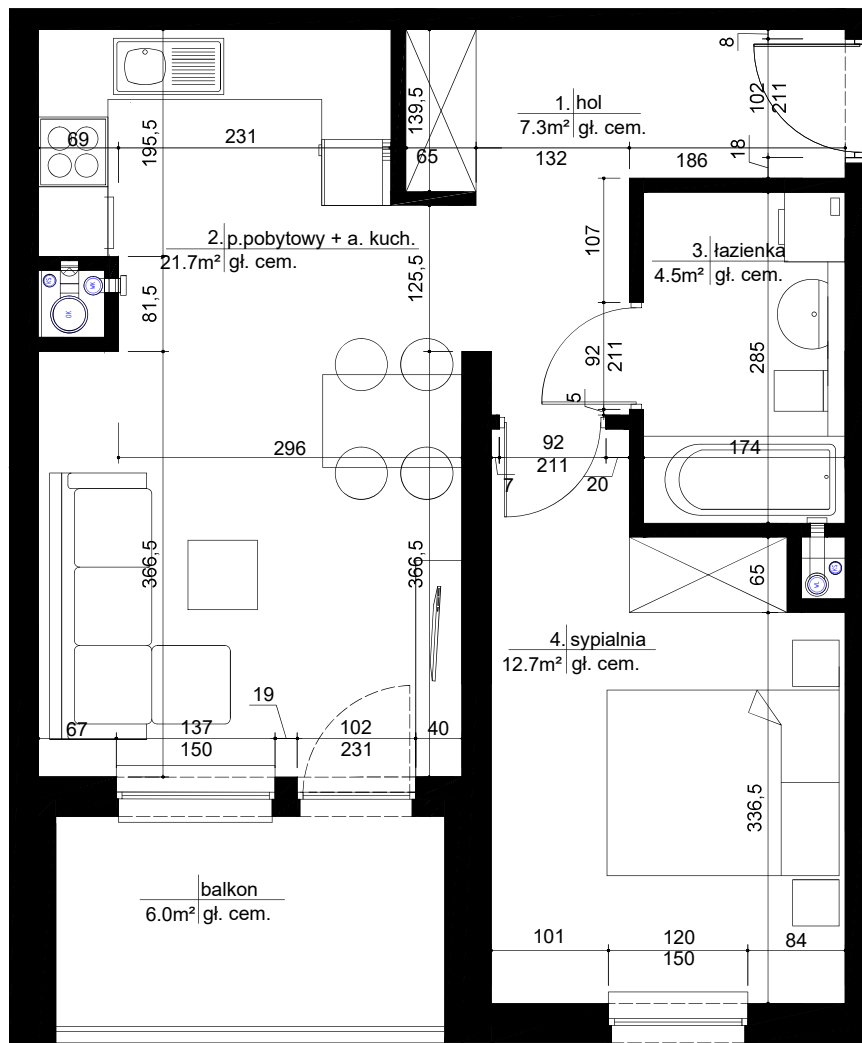
PARTER

LICZBA POKOI:

2 + A. KUCHENNY

POWIERZCHNIA:

46.2 m²



UL. STRÓŻYŃSKIEGO

ZESTAWIENIE POWIERZCHNI:

1. HOL	7.3 m ²
2. P. POBYTOWY + A. KUCH.	21.7 m ²
3. ŁAZIENKA	4.5 m ²
4. SYPIALNIA	12.7 m ²
5. BALKON	6.0 m ²
SUMA	46.2 m²