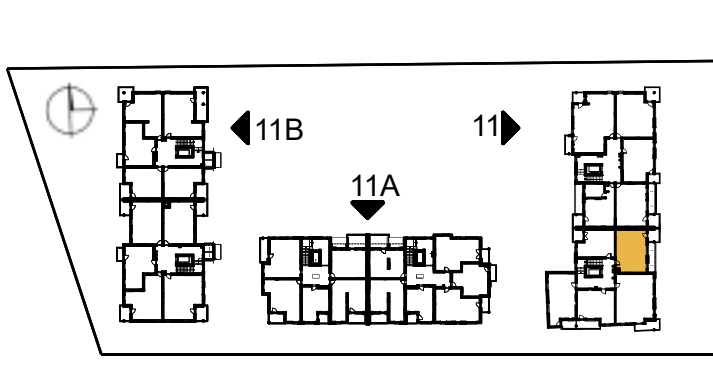
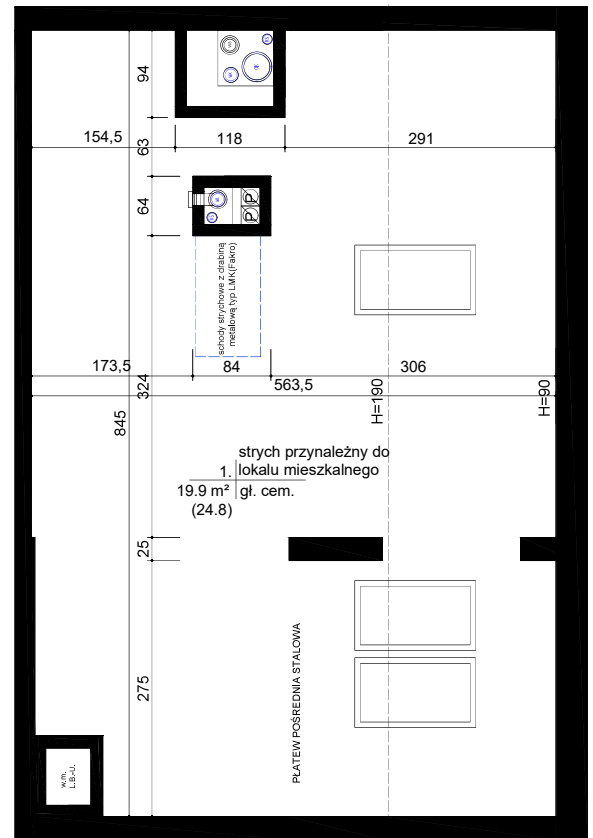
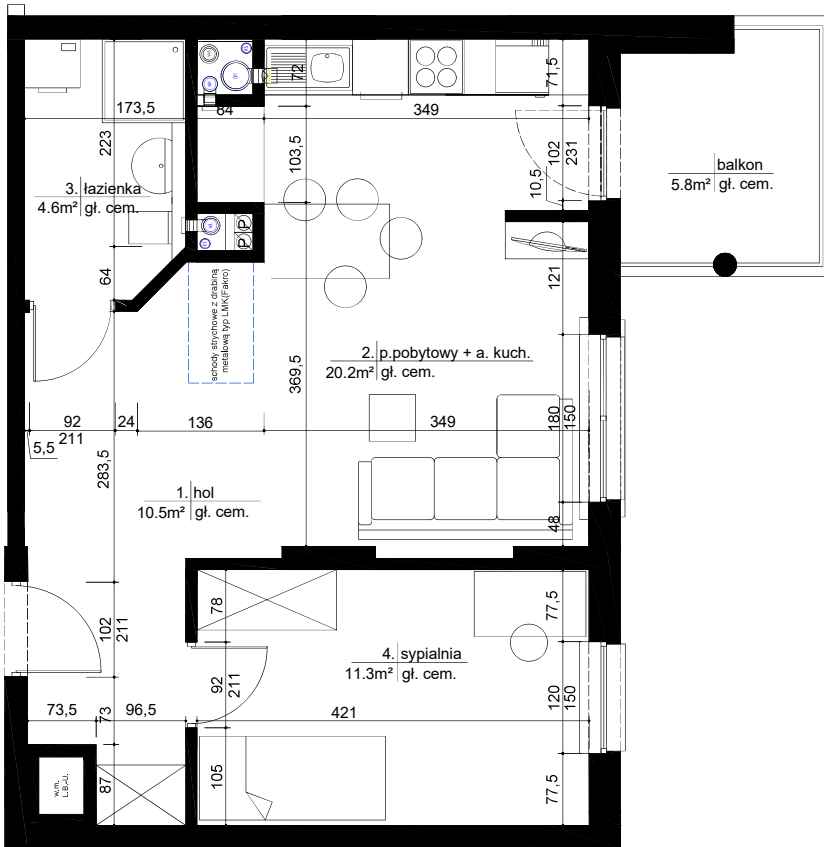
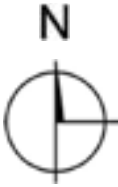




ulica  
**STRÓŻYŃSKIEGO 11**  
POZNAŃ  
ZESPÓŁ MIESZKANIOWY

NR MIESZKANIA: **12**  
KONDYGNACJA: **III piętro**  
LICZBA POKOI: **2 + A. KUCHENNY**  
POWIERZCHNIA: **46.6 m<sup>2</sup>**  
+ STRYCH **19.9 (24.8) m<sup>2</sup>**



UL. STRÓŻYŃSKIEGO

**ZESTAWIENIE POWIERZCHNI:**

1. HOL	10.5 m <sup>2</sup>
2. P. POBYTOWY + A. KUCH.	20.2 m <sup>2</sup>
3. ŁAZIENKA	4.6 m <sup>2</sup>
4. SYPIALNIA	11.3 m <sup>2</sup>
	m <sup>2</sup>
<hr/>	
SUMA	46.6 m <sup>2</sup>
5. STRYCH	19.9 m <sup>2</sup>
(POW. PODŁOGI)	(24.8) m <sup>2</sup>
6. BALKON	5.8 m <sup>2</sup>