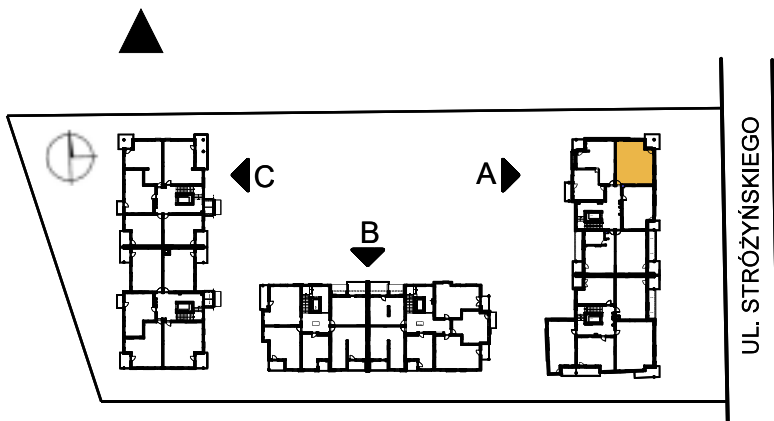
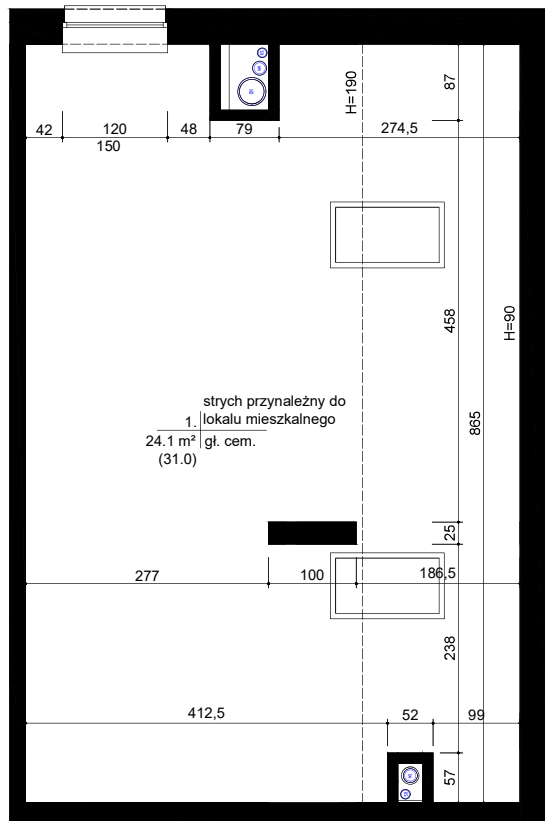
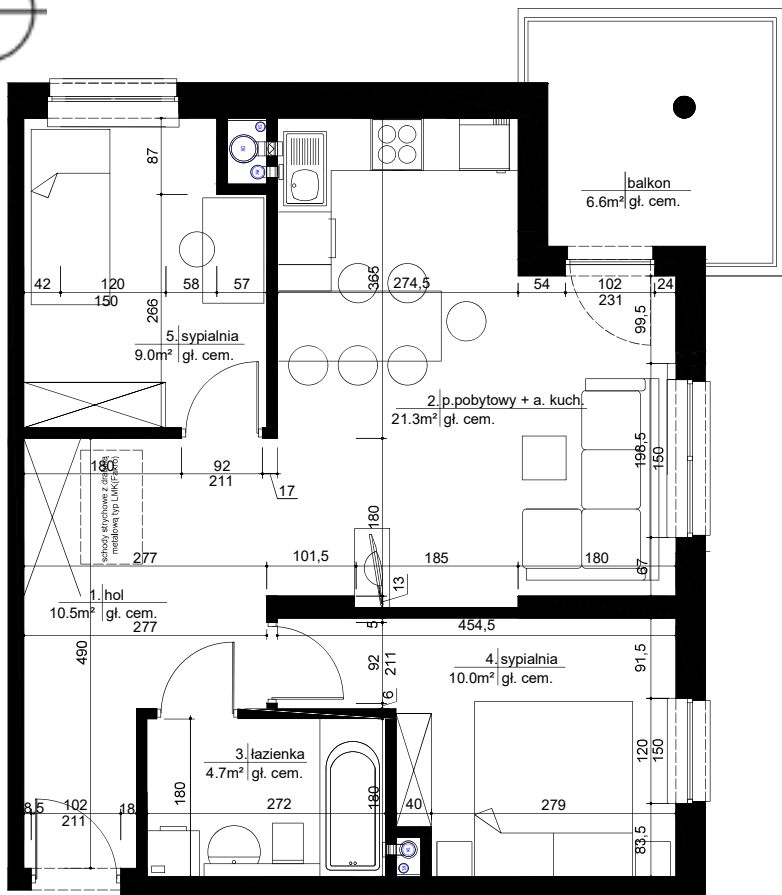




ulica
STRÓŻYŃSKIEGO 11
POZNAŃ
ZESPÓŁ MIESZKANIOWY

BUDYNEK: **A**
NR MIESZKANIA: **29**
KONDYGNACJA: **III piętro**
LICZBA POKOI: **3 + A. KUCHENNY**
POWIERZCHNIA: **55.5 m²**
+ STRYCH **24.1 (31.0) m²**



ZESTAWIENIE POWIERZCHNI:

1. HOL	10.5 m ²
2. P. POBYTOWY + A. KUCH.	21.3 m ²
3. ŁAZIENKA	4.7 m ²
4. SYPIALNIA	10.0 m ²
5. SYPIALNIA	9.0 m ²
<hr/>	
SUMA	55.5 m ²
6. STRYCH (POW. PODŁOGI)	24.1 m ² (31.0) m ²
7. BALKON	6.6 m ²