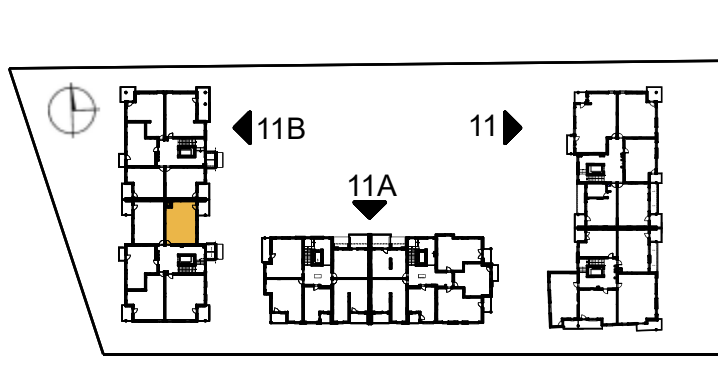
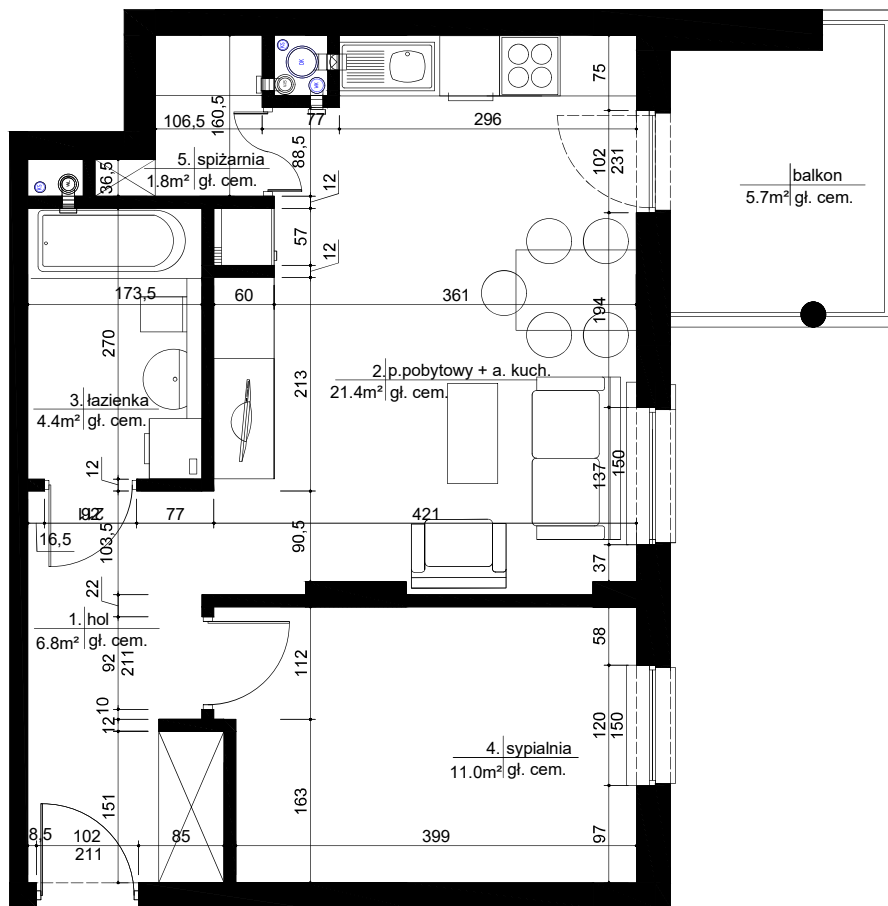




ulica
STRÓŻYŃSKIEGO 11B
POZNAŃ
ZESPÓŁ MIESZKANIOWY

NR MIESZKANIA: **10**
KONDYGNACJA: **I PIĘTRO**
LICZBA POKOI: **2+ A. KUCHENNY**
POWIERZCHNIA: **45.4m²**



ZESTAWIENIE POWIERZCHNI:

1. HOL	6.8 m ²
2. P. POBYTOWY + A. KUCH.	21.4 m ²
3. ŁAZIENKA	4.4 m ²
4. SYPIALNIA	11.0 m ²
5. SPIŻARNIA	1.8 m ²
SUMA	45.4 m²
5. BALKON	5.7 m ²