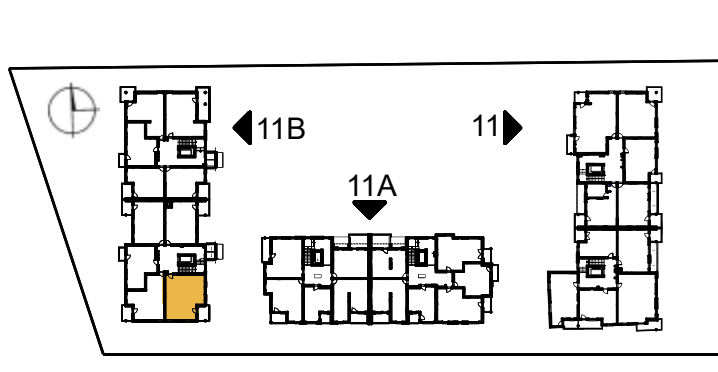
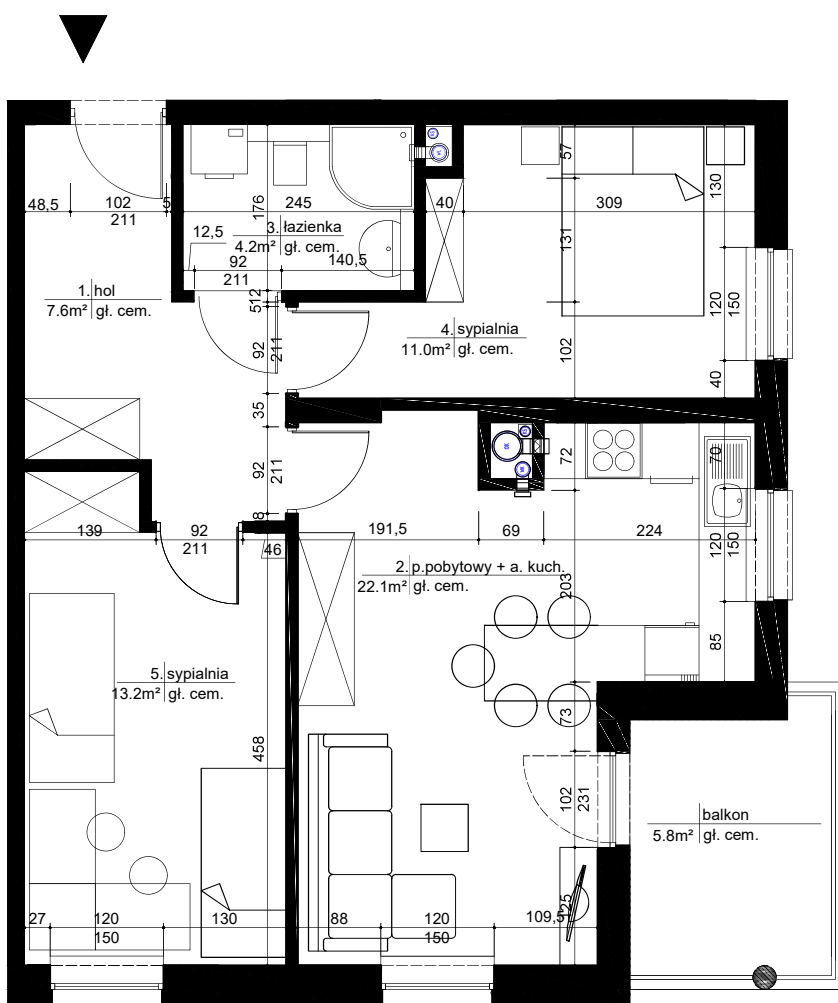




ulica  
**STRÓŻYŃSKIEGO 11B**  
POZNAŃ  
ZESPÓŁ MIESZKANIOWY

NR MIESZKANIA: **11**  
KONDYGNACJA: **II PIĘTRO**  
LICZBA POKOI: **3 + A. KUCHENNY**  
POWIERZCHNIA: **58.1 m<sup>2</sup>**



**ZESTAWIENIE POWIERZCHNI:**

1. HOL	7.6 m <sup>2</sup>
2. P. POBYTOWY + A. KUCH.	22.1 m <sup>2</sup>
3. ŁAZIENKA	4.2 m <sup>2</sup>
4. SYPIALNIA	11.0 m <sup>2</sup>
5. SYPIALNIA	13.2 m <sup>2</sup>
<b>SUMA</b>	<b>58.1 m<sup>2</sup></b>
6. BALKON	5.8 m <sup>2</sup>