



ulica  
**STRÓŻYŃSKIEGO 11B**  
POZNAŃ  
ZESPÓŁ MIESZKANIOWY

NR MIESZKANIA:

**13**

KONDYGNACJA:

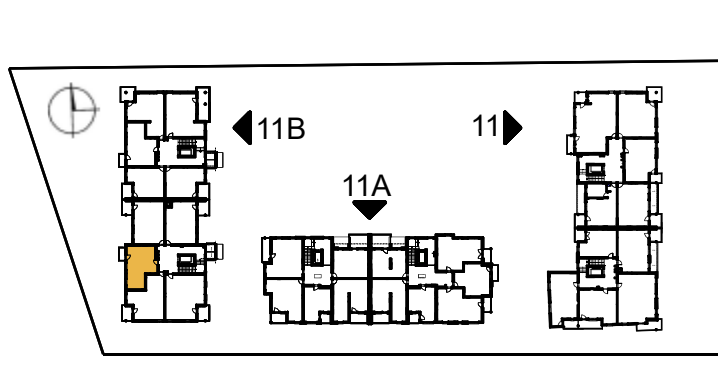
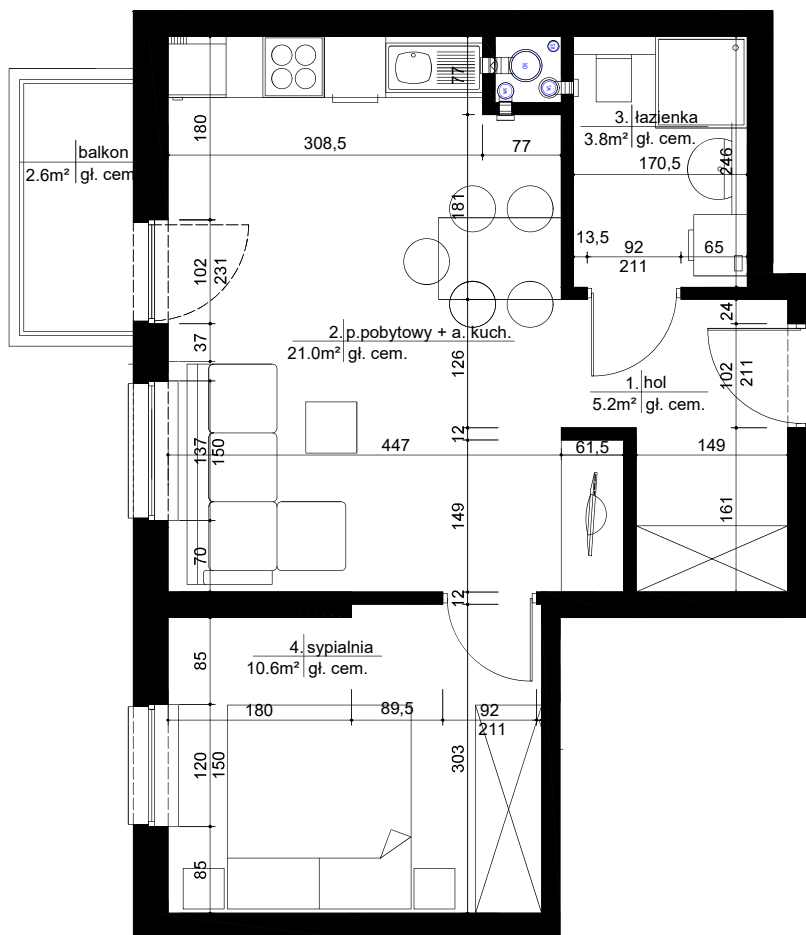
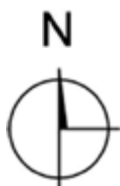
**II PIĘTRO**

LICZBA POKOI:

**2+ A. KUCHENNY**

POWIERZCHNIA:

**40.6m<sup>2</sup>**



**ZESTAWIENIE POWIERZCHNI:**

1. HOL	5.2 m <sup>2</sup>
2. P. POBYTOWY + A. KUCH.	21.0 m <sup>2</sup>
3. ŁAZIENKA	3.8 m <sup>2</sup>
4. SYPIALNIA	10.6 m <sup>2</sup>
<b>SUMA</b>	<b>40.6 m<sup>2</sup></b>
5. BALKON	2.6 m <sup>2</sup>