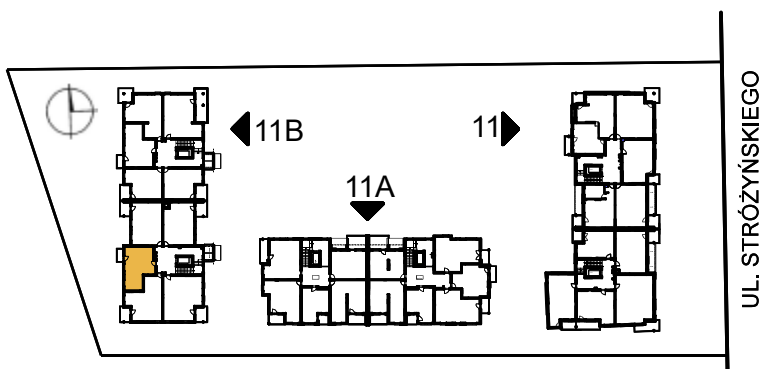
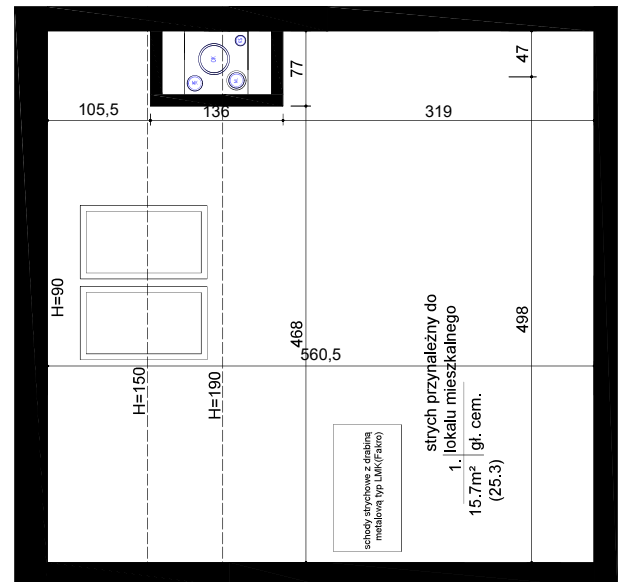
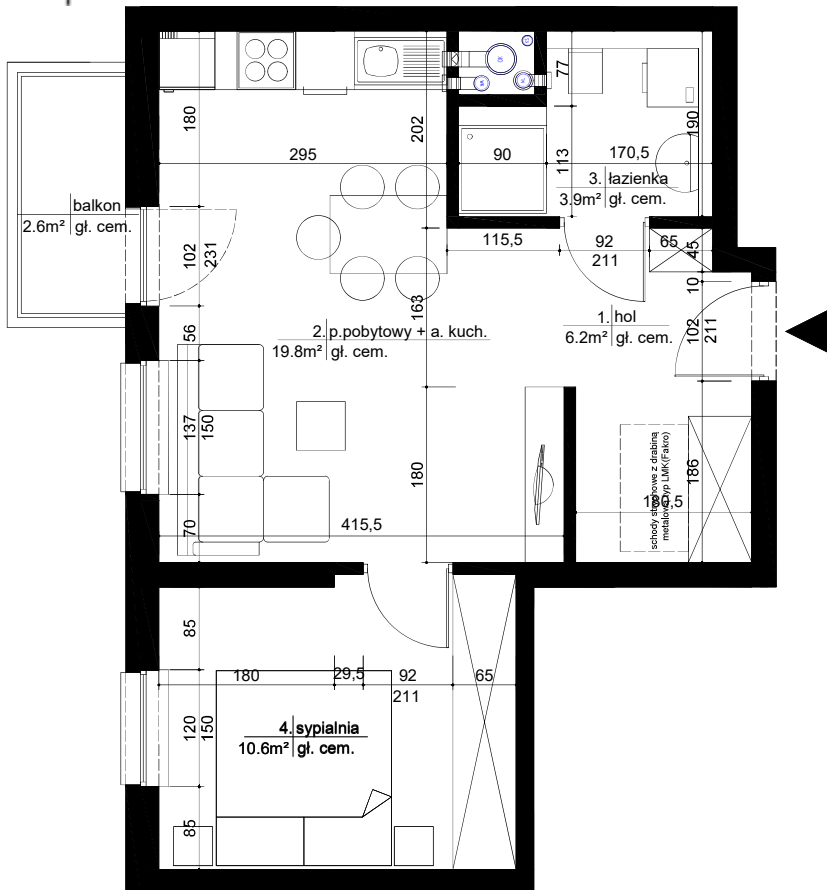




ulica
STRÓŻYŃSKIEGO 11B
POZNAŃ
ZESPÓŁ MIESZKANIOWY

NR MIESZKANIA: **18**
KONDYGNACJA: **III piętro**
LICZBA POKOI: **2 + A.KUCHENNY**
POWIERZCHNIA: **40.5m²**
+ POW. PRZYNALEŻNA **15.7 (25.3) m²**



ZESTAWIENIE POWIERZCHNI:

1. HOL	6.2 m ²
2. P. POBYTOWY+A.KUCH	19.8 m ²
3. ŁAZIENKA	3.9 m ²
4. SYPIALNIA	10.6 m ²
<hr/>	
5. STRYCH (POW. PODŁOGI)	15.7 m ² (25.3) m ²
6. BALKON	2.6 m ²
SUMA	40.5 m²