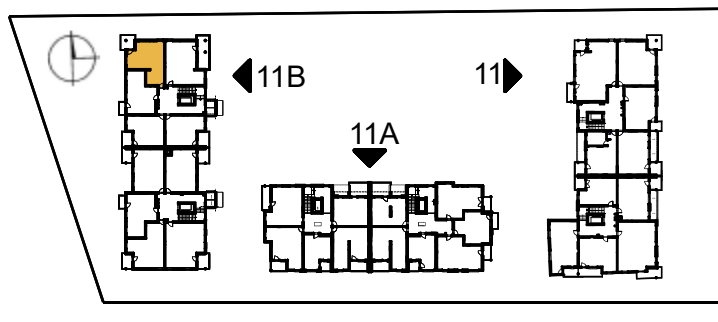
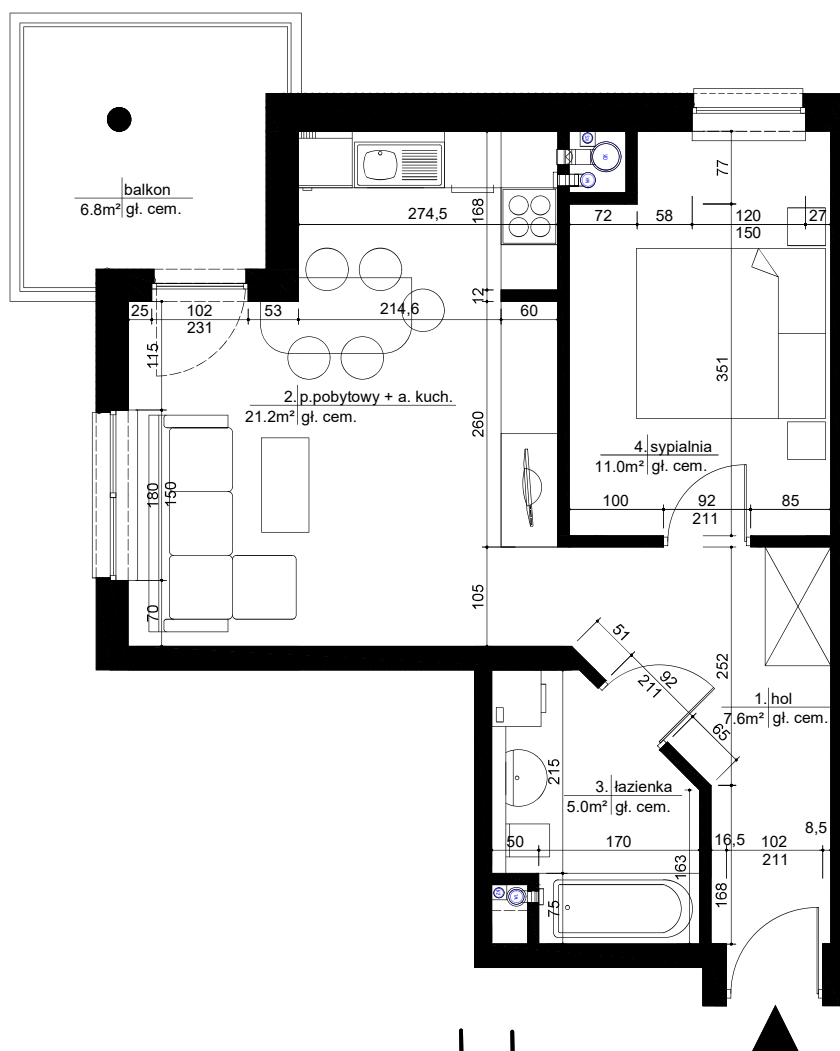




ulica
STRÓŻYŃSKIEGO 11B
POZNAŃ
ZESPÓŁ MIESZKANIOWY

NR MIESZKANIA: **27**
KONDYGNACJA: **I PIĘTRO**
LICZBA POKOI: **2+ A.KUCHENNY**
POWIERZCHNIA: **44.8 m²**



ZESTAWIENIE POWIERZCHNI:

1. HOL	7.6 m ²
2. P. POBYTOWY +A.KUCH.	21.2 m ²
3. ŁAZIENKA	5.0 m ²
4. SYPIALNIA	11.0 m ²
SUMA	44.8 m²
5. BALKON	6.8 m ²