

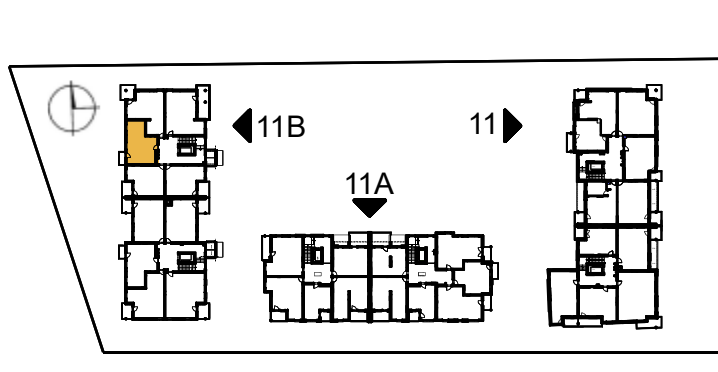
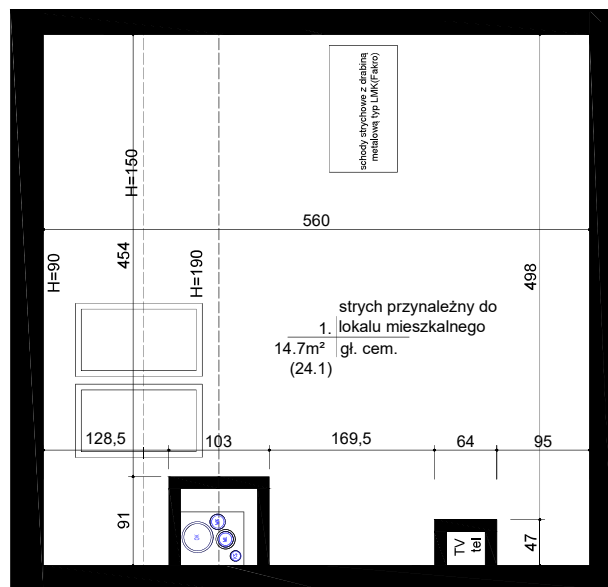
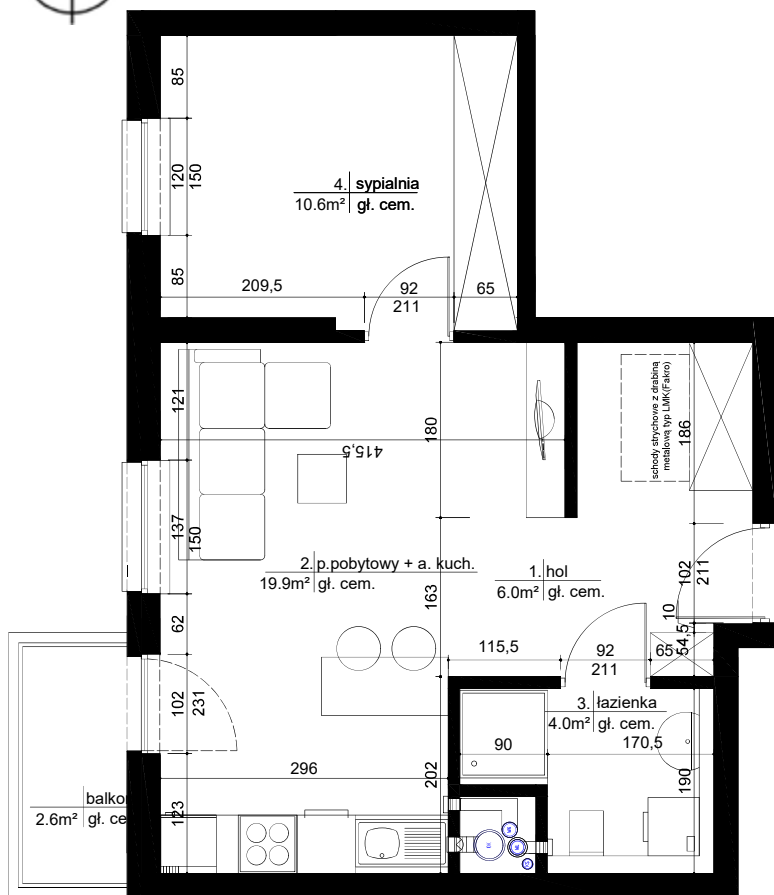


N



ulica
STRÓŻYŃSKIEGO 11B
POZNAŃ
ZESPÓŁ MIESZKANIOWY

NR MIESZKANIA: **38**
KONDYGNACJA: **III piętro**
LICZBA POKOI: **2 + A.KUCHENNY**
POWIERZCHNIA: **40.5m²**
+ POW. PRZYNALEŻNA **14.7(24.1) m²**



UL. STRÓŻYŃSKIEGO

ZESTAWIENIE POWIERZCHNI:

1. HOL	6.0 m ²
2. P. POBYTOWY+A.KUCH.	19.9 m ²
3. ŁAZIENKA	4.0 m ²
4. SYPIALNIA	10.6 m ²
<hr/>	
SUMA	40.5 m ²
5. POW. PRZYNALEŻNA (POW. PODŁOGI)	14.7 m ² (24.1 m ²)
6. BALKON	2.6 m ²