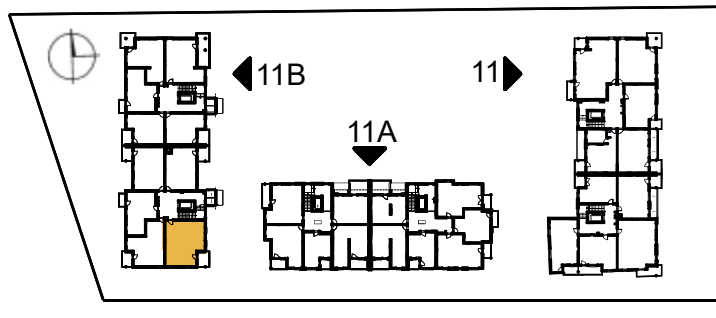
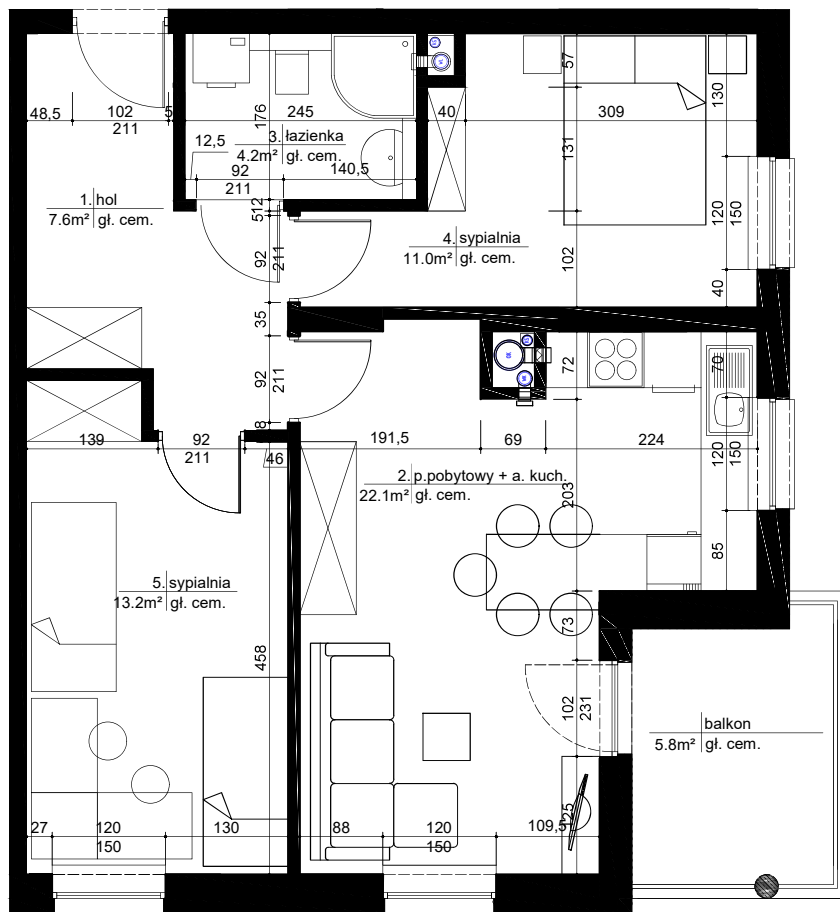




ulica
STRÓŻYŃSKIEGO 11B
POZNAŃ
ZESPÓŁ MIESZKANIOWY

NR MIESZKANIA: **6**
KONDYGNACJA: **I PIĘTRO**
LICZBA POKOI: **3 + A. KUCHENNY**
POWIERZCHNIA: **58.1 m²**



ZESTAWIENIE POWIERZCHNI:

1. HOL	7.6 m ²
2. P. POBYTOWY + A. KUCH.	22.1 m ²
3. ŁAZIENKA	4.2 m ²
4. SYPIALNIA	11.0 m ²
5. SYPIALNIA	13.2 m ²
SUMA	58.1 m²
6. BALKON	5.8 m ²