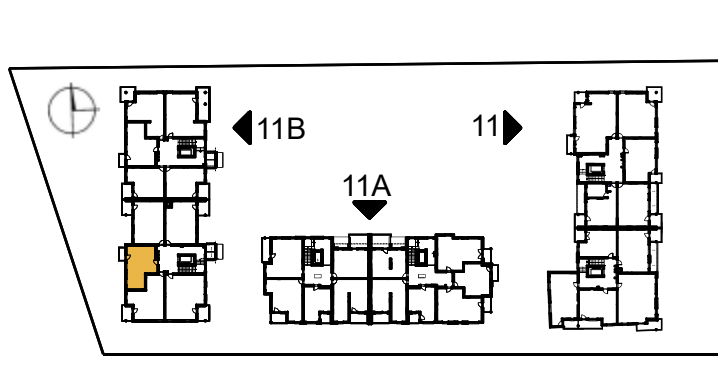
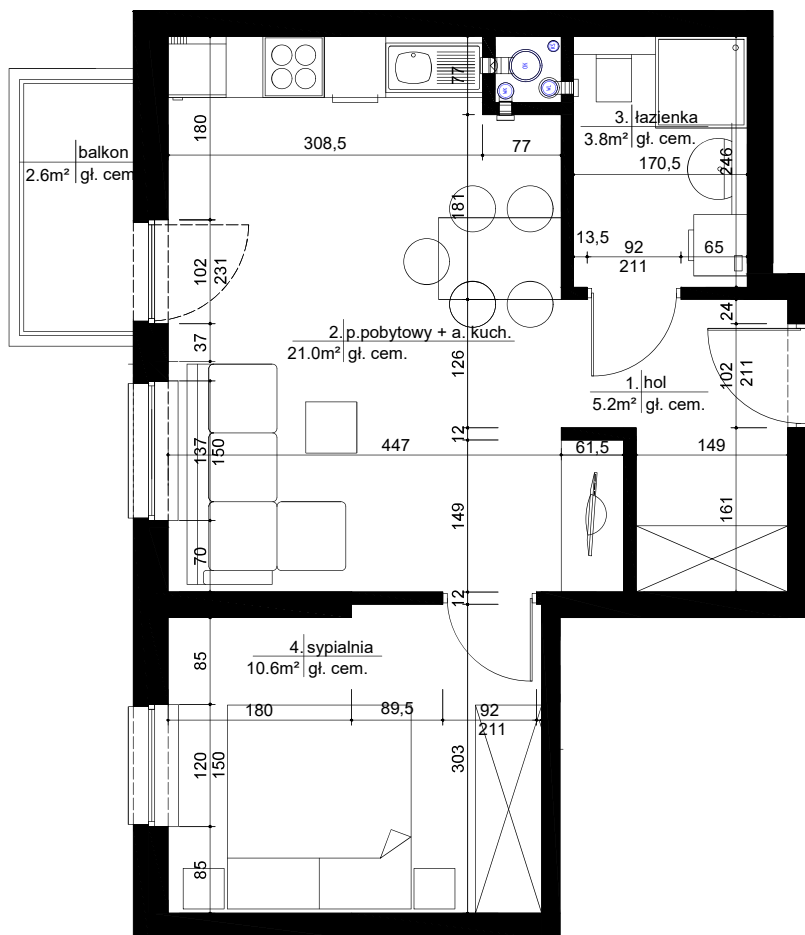




ulica
STRÓŻYŃSKIEGO 11B
POZNAŃ
ZESPÓŁ MIESZKANIOWY

NR MIESZKANIA: **8**
KONDYGNACJA: **I PIĘTRO**
LICZBA POKOI: **2+ A. KUCHENNY**
POWIERZCHNIA: **40.6m²**



ZESTAWIENIE POWIERZCHNI:

1. HOL	5.2 m ²
2. P. POBYTOWY + A. KUCH.	21.0 m ²
3. ŁAZIENKA	3.8 m ²
4. SYPIALNIA	10.6 m ²
5. BALKON	2.6 m ²
SUMA	40.6 m²