



ulica
STRÓŻYŃSKIEGO 11B
POZNAŃ
ZESPÓŁ MIESZKANIOWY

NR MIESZKANIA:

9

KONDYGNACJA:

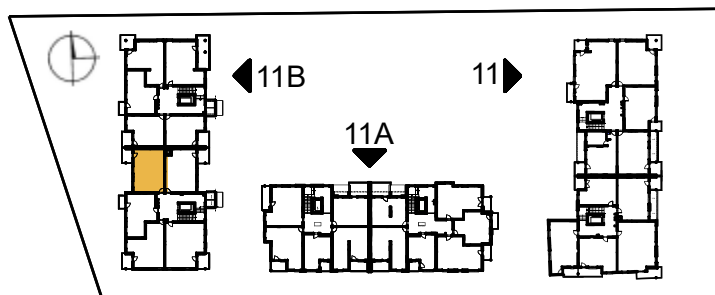
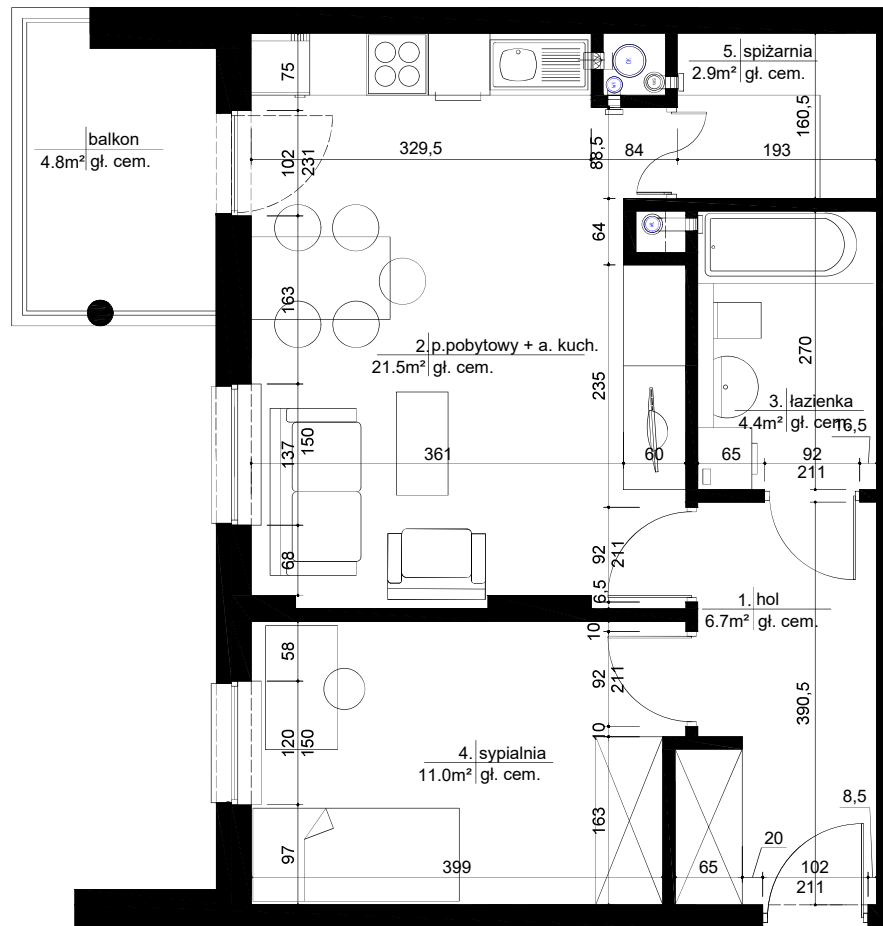
I PIĘTRO

LICZBA POKOI:

2+ A. KUCHENNY

POWIERZCHNIA:

46.5m²



ZESTAWIENIE POWIERZCHNI:

1. HOL	6.7 m ²
2. P. POBYTOWY + A. KUCH.	21.5 m ²
3. ŁAZIENKA	4.4 m ²
4. SYPIALNIA	11.0 m ²
5. SPIŻARNIA	2.9 m ²
<hr/>	
5. BALKON	4.8 m ²
SUMA	46.5 m²